



**Cavallo**<sup>®</sup>

THE EQUESTRIAN-SPORTS-BRAND

**COLLECTION LINE**

Autumn/Winter 2020

[www.cavallo.info](http://www.cavallo.info)



# Cavallo - The Equestrian-Sports-Brand

Cavallo bietet das Komplettpaket für die Reiterin und den Reiter. Angefangen bei hochwertigen Lederstiefeln und Stiefeletten über modische, funktionale Sportswear und Reithosen bis hin zur passenden Horsefashion für den Partner Pferd.

Cavallo stattet jeden passend aus - egal, ob Freizeit- oder professionellen Turnierreiter.

Denn Inspiration und Innovation sind unsere Leidenschaft!

//

Cavallo presents the full package for riders. High quality leather riding boots and ankle boots, fashion and functional sportswear - excellent combined - and breeches up to perfectly matching horse fashion for our horse partner.

Cavallo equips everyone perfectly - leisure ones up to professional competition rider.

Because inspiration and innovation are our passion!



Seasonal colours	4-5
Outfits	6-23
Reithosen/breeches	24-45
Männer/men	46-49
Sportswear	52-57
Accessoires	60-63
Informationen/informations	64-65
Danke/thanks	66-67



# Seasonal colours

Autumn/Winter 2020 —



Lotte Meulendijks - Welt Hit



Alexa Stais, Stephanis Böhe - Celine

OAK & FIRE

ARCTIC & OCEAN





Anne Meulendijks - MDH Avanti

**RABEA** 003836

Damen Daunenmantel/  
Ladies downcoat  
PET petrol  
page 52

**RANI** 003874

Damen Funktionsjacke Zip/  
Ladies functional zip jacket  
8Q darkblue  
page 57

**RAJA** 003876

Damen Funktionswollshirt/  
Ladies functional wool shirt  
GM grey melange  
page 57

**CAROLYN GRIP** 763385

Damen Cord-Reithose/  
Ladies corduroy breeches  
8Q darkblue  
page 40

**LINUS SLIM EDITION** 195520

Allroundstiefel/  
Allround boots  
Lack Strass Bling  
16 grau

**SIMO** 001021

DB8 darkblue ocean

**RICKY** 003889

GM grey melange

**REINA** 003852

GM grey melange







Anne Meulendijks

**RAMIZA** 003844

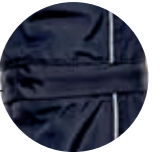
Damen Funktionsjacke/  
Ladies functional jacket  
8Q darkblue  
page 53



Ärmel mit langer Manschette/  
Sleeves with long fleece cuff

**RIVA** 003862

Damen Sweathoody/  
Ladies sweat hoody  
OA oak  
page 55



Verstellbare Ärmellänge/  
Adjustable sleeve length

**SPORT CHAP  
PRO NUBUK** 608200

Chaps/  
Chaps  
HZ hazel

**BROGUE PRO SNOW  
NUBUK** 086400

Stiefeletten/  
Short boots  
HZ hazel



**CAJA G MOBILE** 372780

Damen Reithose mit Handytasche/  
Ladies breeches with mobile phone pocket  
8Q darkblue  
page 26



**SEDA** 001071

OA oak



**RONDA** 003865

8Q darkblue



**RANI** 003874

PET petrol







Stephanie Böhe - Celine

**RAHIMA** 003841

Damen Steppjacke/  
Ladies quilted jacket  
SAR salsa red  
page 53



**REA** 003851

Damen Fleecejacke Zip/  
Ladies fleece zip jacket  
8Q darkblue  
page 54

**ROXY** 003871

Damen Funktionsshirt Zip/  
Ladies functional zip shirt  
SAR salsa red  
page 56

**SIGNATURE LYRA  
DERBY** 38430X

Springstiefel/  
Jumping boots  
30 mocca



**CIARA GRIP** 946392

Damen Denim Reithose/  
Ladies denim breeches  
DWA dark wash  
page 42

**SAFIRA** 001076

DE darkblue-red



**RAISIN** 003872

SAR salsa red



**ROXY** 003871

8Q darkblue







Lotte und Anne Meulendijks - Welt Hit

**RAMANA** 003842

Damen Steppweste/  
Ladies quilted waistcoat  
CHK check  
page 53



**RIVA** 003862

Damen Sweathoody/  
Ladies sweat hoody  
8Q darkblue  
page 55



**CAMBRIDGE** 496500

Eleganter Stiefel/  
Elegant boots  
29 tabak

**CASCA PRO GRIP** 941391

Damen Reithose im Cargo Style/  
Ladies breeches in cargo optic  
OA oak  
page 42

**SEA** 001077

8Q darkblue



**ROKA** 003864

8Q darkblue



**REA** 003851

SAR salsa red







Anne Meulendijks

**RACHEL** 003837

Damen Daunenjacke/  
Ladies downjacket  
OA oak  
page 52



**RIMMA** 003860

Damen Sweatjacke/  
Ladies sweat jacket  
8Q darkblue  
page 55

**RUBY** 003873

Damen Funktionsshirt/  
Ladies functional shirt  
SAR salsa red  
page 57

**INSIGNIS SLIM** 187211

Dressurstiefel/  
Dressage boots  
09 anthrazit/  
557137 Stulpe/cuff silhouette  
lizard IA metal



**CADDIE GRIP**  
374780

Damen Reithose/  
Ladies breeches  
TWG twilight graphite  
page 29

**SHELLY** 001074

07 schwarz



**REIKO** 003885

TRX truffle mix



**RIMMA** 003860

OA oak







Anne Meulendijks

**RUBINA** 003838

Damen Daunenweste/  
Ladies down waistcoat  
PET petrol  
page 52



**RELLA** 003853

Damen Fleecejacke Zip/  
Ladies fleece zipjacket  
8Q darkblue  
page 55

**RUBY** 003873

Damen Funktionsshirt/  
Ladies functional shirt  
08 ocean  
page 57



**LOTTA GRIP RL** 761789

Damen Reitleggings/  
Ladies riding leggings  
07 schwarz  
page 57

**INSIGNIS LUX  
SLIM** 187511

Dressurstiefel/  
Dressage boots  
07 schwarz/  
557132 Stulpe/cuff  
brushcalf metal

**SAFIRA** 001076

07H schwarz-offwhite



**RAYA** 003850

08 ocean



**RAMISSA** 003875

GM grey melange







Lotte Meulendijks



**RAMANA** 003842

Damen Steppweste/  
Ladies quilted waistcoat  
PET petrol  
page 53



**RIAH** 003855

Damen Sweathoody Zip/  
Ladies zip sweathoody  
80 darkblue  
page 56

**ROXY** 003871

Damen Funktionsshirt Zip/  
Ladies functional zip shirt  
PET petrol  
page 56

**PRIMUS LUX  
SLIM** 394021

Dressurstiefel/  
Dressage boots  
50 blau



**CAROLE GRIP** 759773

Damen Reithose/  
Ladies breeches  
PET petrol  
page 36

**SHADI** 001073

PET petrol



**RAMI** 003877

08 ocean



**RAJA** 003876

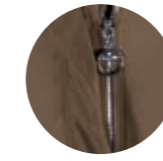
80 darkblue







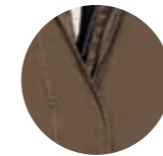
Stephanie Böhe - Celine, Alexa Stais - Cougar



Langer 2-Wege-Zip/  
Long 2-way-zip

**RANA** 003845

Damen Funktionsmantel/  
Ladies functional coat  
OA oak  
page 53



Vorne mit Magnetverschluss/  
Front with magnetic snaps



Ärmel mit langer Fleece Manschette/  
Sleeves with long fleece cuff

**SIGNATURE** 38440X

Springstiefel/  
Jumping boots  
07 schwarz/

55142 V-Top Eidechse/V-top lizard  
557154 Blattschnitt/vamp cut  
557088 Gerade Kappe/cap toe



**RICA** 003857

Damen Zip Jacke/  
Ladies zip jacket  
BJ black  
page 55



Helm Kapuze/  
Helmet hood

**RAMISSA** 003875

Damen Funktionswollshirt/  
Ladies functional wool shirt  
GM grey melange  
page 57



Verstellbare Ärmellänge/  
Adjustable sleeve length



Sattel Regenschutz/  
Saddle rain protection

**LIN GRIP RL** 756791

Damen Reitleggings/  
Ladies riding leggings  
GRP graphite  
page 32



**SAMY UP** 001075

07 schwarz



**RAPPY** 003879

ZW offwhite



**RELLA** 003853

GM grey melange



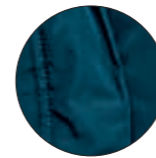




Lotte Meulendijks

**RAMINA** 003843

Damen Funktionsparka/  
Ladies functional parka  
PET petrol  
page 52



Vorne mit Magnetverschluss/  
Front with magnetic snaps



Ärmel mit langer Manschette/  
Sleeves with long fleece cuff

**LINUS DRESSAGE** 198020

Allroundstiefel/  
Allround boots  
07 schwarz/  
Edition Lack & Strass



**REINA** 003852

Damen Fleece Funktionsshirt Zip/  
Ladies fleece functional shirt zip  
SAR salsa red  
page 54

**RAMISSA** 003875

Damen Funktionswollshirt/  
Functional wool shirt  
08M ocean melange  
page 57



Verstellbare Ärmellänge/  
Adjustable sleeve length



**CLARE GRIP S** 762158

Damen Softshell Reithose/  
Ladies softshell breeches  
07 schwarz  
page 37



**SHADI** 001073

07 schwarz



**REIMIR** 003886

DBX darkblue mix



**RUBY** 003873

80 darkblue









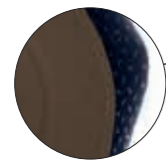
NEW  
CAJA

# CAJA G MOBILE

Die Sportliche  
The sporty one



Handytasche/  
Mobile phone pocket



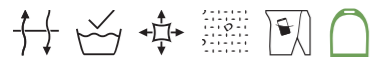
Funktionelle Schnittführung im Kniebereich/  
Functional cut in the knee area

## CAJA G MOBILE — 372780

NEW

**MATERIAL** 64% Baumwolle, 29% Polyamid, 7% Elasthan  
**BESATZ** CAVA TEC® GRIP PU Vollbesatz  
**BUND** Gerader Elastikbund  
**DETAILS** Funktionelle Schnittführung im Kniebereich, Handytasche seitlich, zwei Reißverschlusstaschen vorne, seitlicher Einsatz  
**GRÖSSEN** Normalgröße 32-48  
 Langgröße 68-96  
**MATERIAL** 64% cotton, 29% polyamide, 7% elasthan  
**TRIMMING** CAVA TEC® GRIP PU full seat  
**WAIST** Straight elastic waist  
**DETAILS** Special cut in the knee area, lateral mobile phone pocket, two zipped front pockets, insert at side  
**SIZES** Regular size 32-48  
 Long size 68-96

COLLECTION



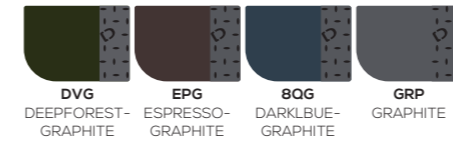
## CAJA G MOBILE S — 376148

NEW

**MATERIAL** 48% Polyester, 30% Polyamid, 14% Elasthan, 8% Polyurethan  
**BESATZ** CAVA TEC® GRIP S PU Vollbesatz  
**BUND** Gerader Elastikbund  
**DETAILS** Winter Reithose, funktionelle Schnittführung im Kniebereich, Handytasche seitlich, zwei Reißverschlusstaschen vorne, seitlicher Einsatz  
**GRÖSSEN** Normalgröße 32-48  
 Langgröße 68-96  
**MATERIAL** 48% polyester, 30% polyamide, 14% elasthan, 8% polyurethane  
**CAVA TEC® GRIP S PU full seat**  
**TRIMMING** Straight elastic waist  
**WAIST** Winter breeches, special cut in the knee area, lateral mobile phone pocket, two zipped front pockets, insert at side  
**DETAILS**  
**SIZES** Regular size 32-48  
 Long size 68-96



COLLECTION



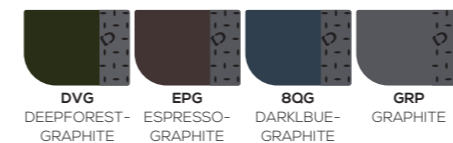
## CAJA G HI WAIS — 378148

NEW

**MATERIAL** 48% Polyester, 30% Polyamid, 14% Elasthan, 8% Polyurethan  
**BESATZ** CAVA TEC® GRIP S PU Vollbesatz  
**BUND** Gerader Elastikbund  
**DETAILS** Winter Reithose, funktionelle Schnittführung im Kniebereich, Handytasche seitlich, zwei Reißverschlusstaschen vorne, seitlicher Einsatz  
**GRÖSSEN** Normalgröße 32-48  
 Langgröße 68-96  
**MATERIAL** 48% polyester, 30% polyamide, 14% elasthan, 8% polyurethane  
**CAVA TEC® GRIP S PU full seat**  
**TRIMMING** Straight elastic waist  
**WAIST** Winter breeches, special cut in the knee area, lateral mobile phone pocket, two zipped front pockets, insert at side  
**DETAILS**  
**SIZES** Regular size 32-48  
 Long size 68-96



COLLECTION

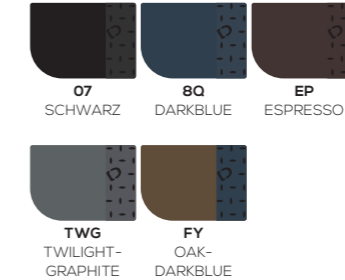


## CAJA GRIP — 351780

**MATERIAL** 64% Baumwolle, 29% Polyamid, 7% Elasthan  
**CAVA TEC® GRIP S PU Vollbesatz**  
**BESATZ** Gerader Elastikbund  
**BUND** Funktionelle Schnittführung im Kniebereich, zwei Reißverschlusstaschen vorne, seitlicher Einsatz  
**DETAILS**  
**GRÖSSEN** Normalgröße 32-48  
 Langgröße 68-96  
**MATERIAL** 64% cotton, 29% polyamide, 7% elasthan  
**CAVA TEC® GRIP S PU full seat**  
**TRIMMING** Straight elastic waist  
**WAIST** Functional cut in the knee area, two zipped front pockets, insert at side  
**DETAILS**  
**SIZES** Regular size 32-48  
 Long size 68-96



COLLECTION



## CAJA G HI WAIST — 369780

**MATERIAL** 64% Baumwolle, 29% Polyamid, 7% Elasthan  
**CAVA TEC® GRIP S PU Vollbesatz**  
**BESATZ** Hochbund  
**BUND** Funktionelle Schnittführung im Kniebereich, zwei Reißverschlusstaschen vorne, seitlicher Einsatz  
**DETAILS**  
**GRÖSSEN** Normalgröße 32-48  
 Langgröße 68-96  
**MATERIAL** 64% cotton, 29% polyamide, 7% elasthan  
**CAVA TEC® GRIP S PU full seat**  
**TRIMMING** High waist  
**WAIST** Functional cut in the knee area, two zipped front pockets, insert at side  
**DETAILS**  
**SIZES** Regular size 32-48  
 Long size 68-96



COLLECTION



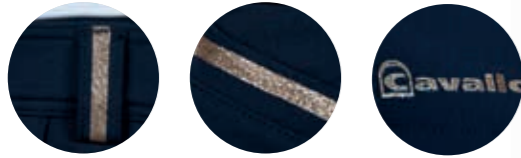


**BLING**  
YOUR OUTFIT

Swarovski Niete an Tasche/  
Swarovski rivet on pocket

# CIORA

Die Vielseitige  
The versatile one



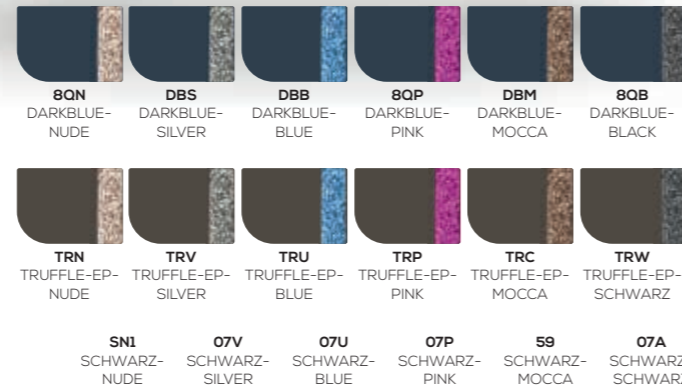
Bling Deko an Gürtelschlaufen,  
Tascheneingriff und Cavallo Logo/  
Bling embellishment on belt loops,  
pocket opening and Cavallo logo



Passend dazu:  
Linus Edition Bling  
194050

Corresponding:  
Linus Edition Bling  
194050

**COLLECTION**



**CIORA PRO G BLI — 342411**

**MATERIAL** 80% Polyamid, 10% Mikro Polyamid, 10% Elasthan  
**BESATZ** CAVA TEC® GRIP PU Vollbesatz  
**BUND** Ergonomischer Bund  
**DETAILS** Zwei Stecktaschen vorne mit Glitzerprint, Swarovski Applikation, Gürtelschlaufen mit Glitzerprint, Cavallo Glitzerlogo  
**GRÖSSEN** Normalgröße 34-48  
Langgröße 68-96  
**MATERIAL** 80% polyamide, 10% micro polyamide, 10% elasthane  
**TRIMMING** CAVA TEC® GRIP PU full seat  
**WAIST** Ergonomic waist  
**DETAILS** Two slit front pockets with glitter print, Swarovski application, belt loops with glitter print, Cavallo glitter logo  
**SIZES** Regular size 34-48  
Long size 68-96



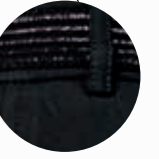
Zwei Handytaschen/  
Two mobile phone pockets

# CADDIE GRIP

Die Funktionelle  
The functional one



**NEW**



Appliziertes, glitzerndes  
Elastikband/  
Attached, sparkling  
stretch tape

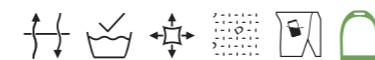


Langer Stretcheinsatz für maximale Bequemlichkeit/  
Long stretch insert for maximum comfort

**CADDIE GRIP — 374780**

**NEW**

**MATERIAL** 64% Baumwolle, 29% Polyamid, 7% Elasthan  
**BESATZ** CAVA TEC® GRIP PU Vollbesatz  
**BUND** Gerader Elastikbund  
**DETAILS** Bund mit dekorativem, elastischem Lurex-Band, zwei Reißverschlusstaschen und zwei Handytaschen vorne, imitierte Gesäßtaschen, Kristallapplikationen  
**GRÖSSEN** Normalgröße 34-48  
Langgröße 68-96  
**MATERIAL** 64% cotton, 29% polyamide, 7% elasthane  
**TRIMMING** CAVA TEC® GRIP PU full seat  
**WAIST** Straight elastic waist  
**DETAILS** Waistband with decorative, elastic lurex tape, two zip pockets and two mobile phone pockets at front, fake back pockets, rhinestone applications  
**SIZES** Regular size 34-48  
Long size 68-96



**COLLECTION**





NEW

NEW

Extra breiter Formbund mit zwei Knöpfen/  
Extra wide shaped waist with two buttons

# CHAGALL X

Die Klassische  
The classical one

Kunstleder-Quaste als Zipanfasser/  
Fake leather tassel as zip runner

Cavallo Anhänger an Gürtelschleife/  
Cavallo pendant at beltloop

Kunstleder Besatz CAVASOFT/  
Fake suede seat CAVASOFT

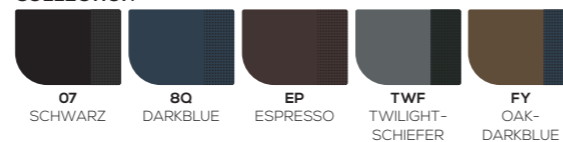
## CHAGALL X — 373780

**MATERIAL** 64% Baumwolle, 29% Polyamid, 7% Elasthan  
**BESATZ** CAVASOFT Vollbesatz  
**BUND** Hochbund  
**DETAILS** Zwei Reißverschlussstaschen vorne mit Quasten, Lurex-Paspeln  
**GRÖSSEN** Normalgröße 34-48  
Langgröße 68-96

**MATERIAL** 64% cotton, 29% polyamide, 7% elasthane  
**TRIMMING** CAVASOFT full seat  
**WAIST** high waist  
**DETAILS** Two zip front pockets with tassels, lurex pipings  
**SIZES** Regular size 34-46  
Long size 68-96

NEW

## COLLECTION



# LOTTA

Die Glamouröse  
The glamorous one

Zwei Handytaschen/  
Two phone pockets

Seitenstreifen aus Lurex Material/  
Lateral stripe of sparkling lurex fabric

Glitzersilikon-Grip/  
Glitter silicone grip

Lackprint Cavallo Logo/  
Shiny print Cavallo logo

## LOTTA GRIP RL — 761789

**MATERIAL** Stoff 1: 76% Polyamide, 24% Elasthan, Stoff 2: 91% Polyester, 9% Elasthan  
**BESATZ** CAVAGRIP Silikon Vollbesatz  
**BUND** Ergonomischer Bund  
**DETAILS** Seitenstreifen aus Lurex Material, zwei Stecktaschen, zwei Handytaschen, glitzernder Silikon-Grip, extra flache Nähte, ergonomische Nahtführung  
**GRÖSSEN** Normalgröße 32-46  
Langgröße 72-92

**MATERIAL** Material 1: 76% polyamide, 24% elasthane, material 2: 91% polyester, 9% elasthane  
**TRIMMING** CAVA TEC® GRIP PU full seat  
**WAIST** Ergonomic waist  
**DETAILS** Lateral stripe of sparkling lurex fabric, two slit pockets, two mobile phone pockets, extra flat seams, sparkling silicone grip, ergonomic seams  
**SIZES** Regular size 32-46  
Long size 72-92

NEW

## COLLECTION





NEW

Komfort Passe/  
Comfort yokeExtra breiter Formbund mit 3 Knöpfen/  
Extra wide shaped waist with 3 buttons

# CELINE X

Die Edle  
The sophisticated one

Cavallo Kristalllogo/  
Cavallo crystal logo

## CELINE X — 375695

NEW

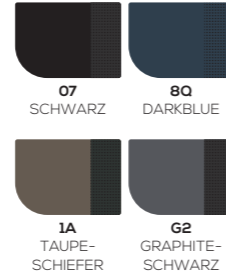
**MATERIAL** 73% Polyamid, 27% Elasthan  
**BESATZ** CAVASOFT Vollbesatz  
**BUND** Formbund  
**DETAILS** Zwei Stecktaschen vorne mit Nieten, zwei imitierte Leistentaschen hinten mit Kristallen, Komfort-Passe, seitlicher Einsatz, Cavallo Kristalllogo

**GRÖSSEN**  
 Normalgröße 34-48  
 Langgröße 68-96

**MATERIAL** 73% polyamide, 27% elasthane  
**TRIMMING** CAVASOFT full seat  
**WAIST** Shaped waist  
**DETAILS** Two slit front pockets with rivets, two fake back pockets with crystals, comfort yoke, insert at side, Cavallo crystal logo

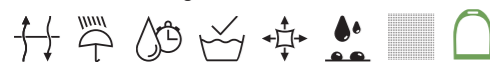
**SIZES**  
 Regular size 34-48  
 Long size 68-96

### COLLECTION



- Besonderer Tragekomfort durch außergewöhnliche Weichheit und Atmungsaktivität
- Super bielastisch und formstabil
- Waschbar, schnelltrocknend, bügelfrei

- Particular wearing comfort due to extreme softness and breathability
- Extremely bielastisch and shape keeping
- Washable, fast drying, wrinklefree



## CELINE X GRIP — 377695

NEW

**MATERIAL** 73% Polyamid, 27% Elasthan  
**BESATZ** CAVA TEC® GRIP PU Vollbesatz  
**BUND** Formbund  
**DETAILS** Zwei Stecktaschen vorne mit Nieten, zwei imitierte Leistentaschen hinten mit Kristallen, Komfort-Passe, seitlicher Einsatz, Cavallo Kristalllogo

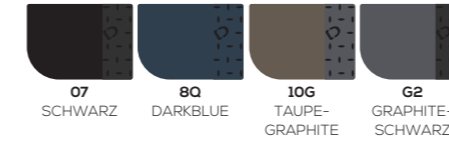
**GRÖSSEN**  
 Normalgröße 34-48  
 Langgröße 68-96

**MATERIAL** 73% polyamide, 27% elasthane  
**TRIMMING** CAVA TEC® GRIP PU full seat  
**WAIST** Shaped waist  
**DETAILS** Two slit front pockets with rivets, two fake back pockets with crystals, comfort yoke, insert at side, Cavallo crystal logo

**SIZES**  
 Regular size 34-48  
 Long size 68-96



### COLLECTION



- Besonderer Tragekomfort durch außergewöhnliche Weichheit und Atmungsaktivität
- Super bielastisch und formstabil
- Waschbar, schnelltrocknend, bügelfrei



- Particular wearing comfort due to extreme softness and breathability
- Extremely bielastisch and shape keeping
- Washable, fast drying, wrinklefree



## LARA GRIP RL — 757782

NEW

**MATERIAL** 78% Polyamid, 22% Elasthan  
**BESATZ** CAVAGRIP Silikon Vollbesatz  
**BUND** Ergonomischer Bund  
**DETAILS** Elastischer Bund mit Cavallo Logos, Handytasche, extra flache Nähte, ergonomische Nahtführung

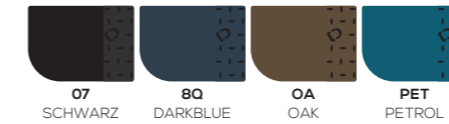
**GRÖSSEN**  
 Normalgröße 32-46  
 Langgröße 72-92

**MATERIAL** 78% polyamide, 22% elasthane  
**TRIMMING** CAVAGRIP silicone full seat  
**WAIST** Ergonomic waist  
**DETAILS** Elastic waistband with Cavallo logos, mobile phone pocket, extra flat seams, ergonomic seams

**SIZES**  
 Regular size 32-46  
 Long size 72-92



### COLLECTION



- Besonderer Tragekomfort durch außergewöhnliche Weichheit und Atmungsaktivität
- Super bielastisch und formstabil
- Waschbar, schnelltrocknend, bügelfrei

- Particular wearing comfort due to extreme softness and breathability
- Extremely bielastisch and shape keeping
- Washable, fast drying, wrinklefree





# LIN GRIP RL —

Die Komfortable  
The comfortable one

Zwei Handytaschen  
Two mobile phone pockets

NEW

Reißverschlusstasche  
im Bund/  
Zip pocket in waistband

Mit Cavallo Emblem auf linker Tasche/  
With Cavallo badge on left pocket

Karo-Print/  
Check print

## LIN GRIP RL — 756791

NEW

**MATERIAL** 53% Polyester, 42% Viskose, 5% Elasthan  
**BESATZ** CAVAGRIP Silikon Vollbesatz  
**BUND** Ergonomischer Bund  
**DETAILS** Karo Leggings, zwei Handytaschen, mit Cavallo Emblem auf linker Handytasche, Reißverschlusstasche im Bund und Komfort-Biesen hinten, extra flache Nähte, Cavallo Logo in reflektierendem Print, ergonomische Nahtführung

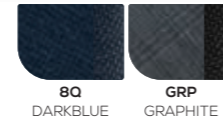
**GRÖSSEN**  
Normalgröße 32-46  
Langgröße 72-92

**MATERIAL** 53% polyester, 42% viscose, 5% elasthane  
**TRIMMING** CAVAGRIP silicone full seat  
**WAIST** Ergonomic waist  
**DETAILS** Check tights, two mobile phone pockets, with Cavallo badge on left mobile phone pocket, zip pocket in waistband and comfort pipings at the back, extra flat seams, reflective Cavallo print logo, ergonomic seams

**SIZES**  
Regular size 32-46  
Long size 72-92



### COLLECTION



## LIN GRIP RL — 756784

NEW + YOUTH & KIDS

**MATERIAL** 78% Polyamid, 22% Elasthan  
**BESATZ** CAVAGRIP Silikon Vollbesatz  
**BUND** Ergonomischer Bund  
**DETAILS** Winterwarme Innenseite, zwei Handytaschen, mit Cavallo Emblem auf linker Handytasche, Reißverschlusstasche im Bund und Komfort-Biesen hinten, extra flache Nähte, Cavallo Logo in reflektierendem Print, ergonomische Nahtführung

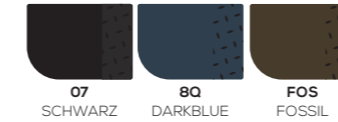
**GRÖSSEN**  
Normalgröße 32-46  
Langgröße 72-92  
Kinder 140-158  
Jugend 164-176

**MATERIAL** 78% polyamide, 22% elasthane  
**TRIMMING** CAVAGRIP silicone full seat  
**WAIST** Ergonomic waist  
**DETAILS** Winterwarm inside, two mobile phone pockets, with Cavallo badge on left mobile phone pocket, zip pocket in waistband and comfort pipings in back, extra flat seams, reflective Cavallo print logo, ergonomic seams, comfort pipings at the back

**SIZES**  
Regular size 32-46  
Long size 72-92  
Kids size 140-158  
Youth size 164-176



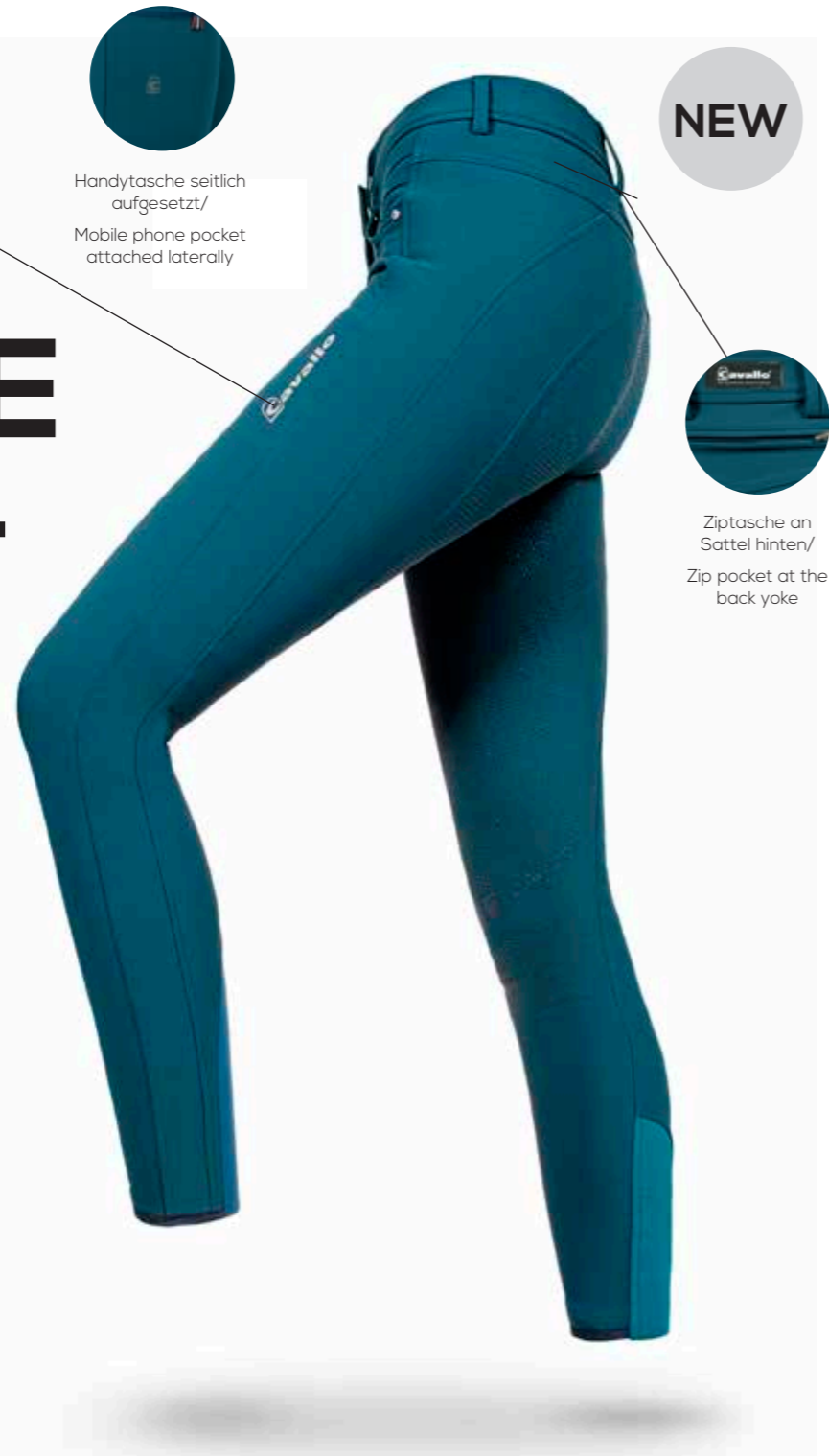
### COLLECTION





# CAROLE GRIP

Die Praktische  
The practical one



Glitzerndes Cavallo Logo/  
Sparkling Cavallo Logo

Handytasche seitlich  
aufgesetzt/  
Mobile phone pocket  
attached laterally

NEW

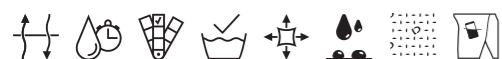
Ziptasche an  
Sattel hinten/  
Zip pocket at the  
back yoke

## CAROLE GRIP — 759773

NEW

**MATERIAL** 93% Polyamid, 7% Elasthan  
**BESATZ** CAVAGRIP Silikon Vollbesatz  
**BUND** Gerader Bund  
**DETAILS** Zwei Stecktaschen vorne, aufgesetzte Handytasche seitlich, Ziptasche an Sattel hinten  
**GRÖSSEN** Normalgröße 34-48  
Langgröße 68-96  
**MATERIAL** 93% polyamide, 7% elasthane  
**TRIMMING** CAVAGRIP silicone full seat  
**WAIST** Straight waist  
**DETAILS** Two slit front pockets, mobile phone pocket attached laterally, zip pocket at the back yoke  
**SIZES** Regular size 34-48  
Long size 68-96

COLLECTION



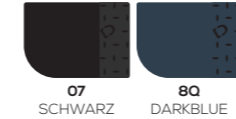
## CAROLE GRIP S — 765158

NEW + YOUTH & KIDS

**MATERIAL** Außen: 77% Polyamid / 23% Elasthan  
Innen: 84% Polyester / 16% Elasthan  
**BESATZ** CAVAGRIP Silikon Vollbesatz  
**BUND** Gerader Bund  
**DETAILS** Winter Reithose, zwei Stecktaschen vorne, aufgesetzte Handytasche seitlich, Ziptasche an Sattel hinten  
**GRÖSSEN** Normalgröße 34-48  
Langgröße 68-96  
Kinder 140-158  
Jugend 164-176  
**MATERIAL** Outside: 77% Polyamid / 23% Elasthan  
Inside: 84% Polyester / 16% Elasthan  
**TRIMMING** CAVAGRIP silicone full seat  
**WAIST** Straight waist  
**DETAILS** Winter breeches, two slit front pockets, laterally attached mobile phone pocket, zip pocket at the back yoke  
**SIZE** Regular size 34-48  
Long size 68-96  
Kids 140-158  
Youth size 164-176



COLLECTION

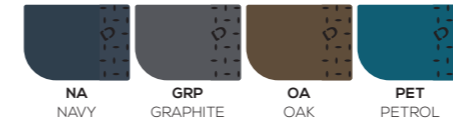


## CALIMA GRIP — 739773

**MATERIAL** 93% Polyamid, 7% Elasthan  
**BESATZ** CAVAGRIP Silikon Vollbesatz  
**BUND** Formbund  
**DETAILS** Zwei Stecktaschen und eine Ziptasche vorne, imitierte Gesässtaschen und Cavallo Logo mit Glitzerapplikation  
**GRÖSSEN** Normalgröße 34-48  
Langgröße 68-96  
**MATERIAL** 93% polyamide, 7% elasthane  
**TRIMMING** CAVAGRIP silicone full seat  
**WAIST** Shaped waist  
**DETAILS** Two slit pockets and one zip pocket at front, fake back pockets and Cavallo logo made of sparkling application  
**SIZES** Regular size 34-48  
Long size 68-96



COLLECTION



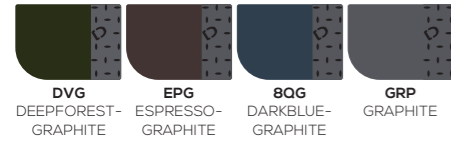


**CIA GRIP S — 364148**

**MATERIAL** 48% Polyester, 30% Polyamid, 14% Elasthan, 8% Polyurethan  
**BESATZ** CAVA TEC GRIP® S PU Vollbesatz  
**BUND** Hochbund  
**DETAILS** Winter Reithose, Hochbund, zwei Stecktaschen vorne mit Lurex-Biese, Seitennaht, Cavallo Glitzerlogo  
**GRÖSSEN** Normalgröße 34-48  
 Langgröße 68-96  
**MATERIAL** 48% polyester, 30% polyamide, 14% elasthane, 8% polyurethane  
**TRIMMING** CAVA TEC GRIP® S PU full seat  
**WAIST** High waist  
**DETAILS** Winter breeches, high waist, two slit front pockets with lurex piping, side seam, Cavallo glitter logo  
**SIZES** Regular size 34-48  
 Long size 68-96



**COLLECTION**

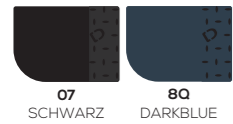


**CATA GRIP PRO S — 764158**

**MATERIAL** Außen: 77% Polyamid, 23% Elasthan  
 Innen: 84% Polyester, 16% Elasthan  
**BESATZ** CAVAGRIP Silikon Vollbesatz  
**BUND** gerader Bund  
**DETAILS** Jodhpur Winter Reithose mit Fußsteg, 5-Pocket-Style, zwei Stecktaschen vorne, zwei aufgesetzte Taschen hinten, seitliche Handytasche  
**GRÖSSEN** Normalgröße 34-48  
 Langgröße 68-96  
**MATERIAL** Outside: 77% polyamide / 23% elasthane  
 Inside: 84% polyester / 16% elasthane  
**TRIMMING** CAVAGRIP silicone full seat  
**WAIST** Straight waist  
**DETAILS** Winter jodhpurs with foot bracings, 5-pocket-style, two slit front pockets, two patch pockets at the back, lateral mobile phone pocket  
**SIZES** Regular size 34-48  
 Long size 68-96



**COLLECTION**



**NEW**

**CAITLYN —**

**Die Moderne  
 The modern one**

Lurex-Besatz und Kristallsteine/  
 Lurex pipings and crystals

Handytasche seitlich/  
 Lateral mobile phone pocket

Cavallo Lack-Logo/  
 Cavallo lacquer logo

Langer Stretcheinsatz für maximale Bequemlichkeit/  
 Long stretch insert for maximum comfort



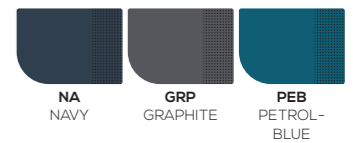
**CAITLYN — 758773**

**MATERIAL** 93% Polyamid, 7% Elasthan  
**BESATZ** CAVASOFT Vollbesatz  
**BUND** Formbund  
**DETAILS** 5-Pocket-Style, zwei Stecktaschen vorne, zwei aufgesetzte Taschen hinten, mit Lurex-Paspeln und Kristallapplikationen  
**GRÖSSEN** Normalgröße 34-48  
 Langgröße 68-96  
 Kinder 140-158  
 Jugend 164-176

**MATERIAL** 93% polyamide, 7% elasthane  
**TRIMMING** CAVASOFT full seat  
**WAIST** Shaped waist  
**DETAILS** 5-pocket-style, two slit pockets at front, two attached back pockets, with lurex pipings and rhinestones applications  
**SIZES** Regular size 34-48  
 Long size 68-96  
 Kids size 140-158  
 Youth size 164-176

**NEW** + **YOUTH & KIDS**

**COLLECTION**









# CAROLYN GRIP

Die Besondere  
The special one

Komfortabler Stretch Cord/  
Comfortable stretch corduroy

NEW



Handytasche seitlich/  
Lateral mobile phone pocket

Silikon Grip für optimalen Halt im Sattel/  
Silicone grip for perfect hold in saddle

## CAROLYN GRIP — 763385

NEW

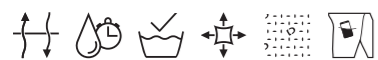
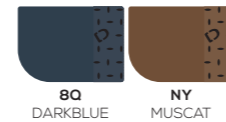
**MATERIAL** 95% Baumwolle, 5% Elasthan  
**BESATZ** CAVAGRIP Silikon Vollbesatz  
**BUND** Gerader Bund  
**DETAILS** Cord-Reithose, zwei Ziptaschen vorne, Handytasche seitlich, zwei imitierte Gesäßtaschen, Komfort-Passe, Kunstlederdetails

**GRÖSSEN**  
Normalgröße 34-48  
Langgröße 68-96

**MATERIAL** 95% cotton, 5% elasthane  
**TRIMMING** CAVAGRIP silicone full seat  
**WAIST** Straight waist  
**DETAILS** Corduroy breeches, two zipped front pockets, lateral mobile phone pocket, two fake back pockets, comfort yoke, fake leather details

**SIZES**  
Regular size 34-48  
Long size 68-96

COLLECTION



## CLARE GRIP S — 762158

NEW

**MATERIAL** Außen: 77% Polyamid / 23% Elasthan  
Innen: 84% Polyester / 16% Elasthan  
**BESATZ** CAVAGRIP Silikon Vollbesatz  
**BUND** Hochbund  
**DETAILS** Winter Reithose, extra Hochbund, markanter Front-Reißverschluss, zwei Reißverschlusstaschen vorne, Handytasche seitlich, Reißverschlusstasche im Bund hinten

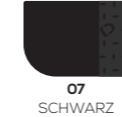
**GRÖSSEN**  
Normalgröße 34-48  
Langgröße 68-96

**MATERIAL** Outside: 77% Polyamid / 23% Elasthan  
Inside: 84% Polyester / 16% Elasthan  
**TRIMMING** CAVAGRIP silicone full seat  
**WAIST** High waist  
**DETAILS** Winter breeches, extra highwaist, marked front zip, two zip pockets at front, lateral mobile phone pocket, zip pocket in back waistband

**SIZES**  
Regular size 34-48  
Long size 68-96



COLLECTION





**CIARA GRIP** — 946392

NEW

**MATERIAL** 76% Baumwolle, 16% Polyester, 8% Elasthan  
**BESATZ** CAVAGRIP Silikon Vollbesatz  
**BUND** Gerader Bund

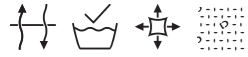
**DETAILS** Denim Reithose, 5-Pocket-Style, zwei Stecktaschen vorne, zwei aufgesetzte Taschen mit C-Stickerei und Kristallapplikationen hinten und vorne

**GRÖSSEN** Normalgröße 34-48  
 Langgröße 68-96

**MATERIAL** 76% cotton, 16% polyester, 8% elasthane  
**TRIMMING** CAVAGRIP full seat

**WAIST** Straight waist  
**DETAILS** Denim breeches, 5-pocket-style, two front slit pockets, two attached pockets with C-embroidery and rhinestone applications on back and front

**SIZES** Regular size 34-48  
 Long size 68-96

**COLLECTION**

DWA  
 DARKWASH

**CASCA PRO GRIP** — 941391

NEW DETAILS

**MATERIAL** 70% Baumwolle, 21% Polyamid, 9% Elasthan  
**BESATZ** CAVAGRIP Silikon Vollbesatz  
**BUND** gerader Bund

**DETAILS** Reithose im Cargo Style, garment dyed, zwei Stecktaschen vorne, zwei aufgesetzte Cargotaschen seitlich, zwei Pattentaschen hinten, Strassapplikation

**GRÖSSEN** Normalgröße 34-48  
 Langgröße 68-96

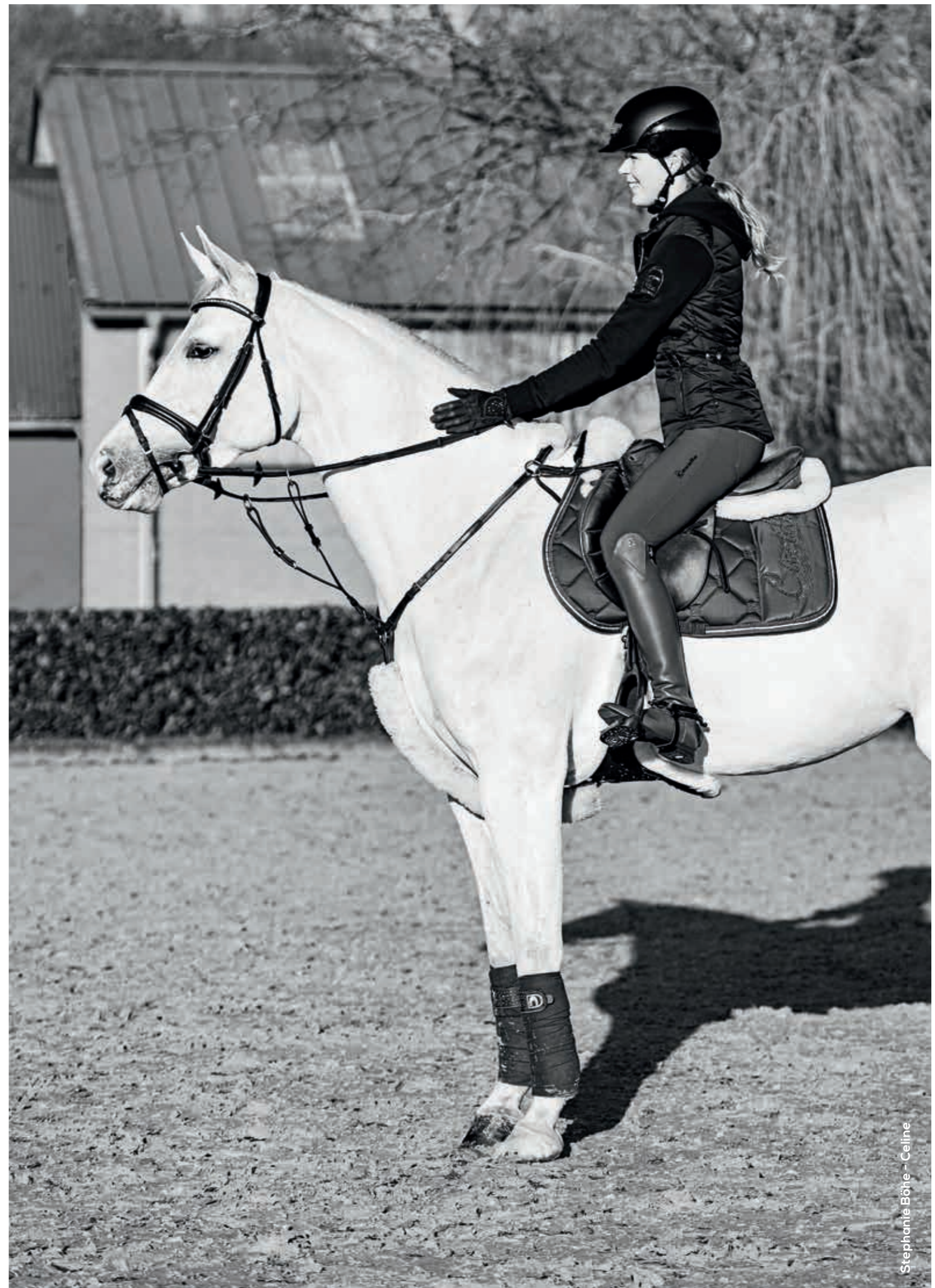
**MATERIAL** 70% cotton, 21% polyamide, 9% elasthane  
**TRIMMING** CAVAGRIP silicone full seat

**WAIST** straight waist  
**DETAILS** Breeches in cargo optic, garment dyed, two slit front pockets, two patch pockets in cargo style on the sides, two flap pockets at the back, rhinestone application

**SIZES** Regular size 34-48  
 Long size 68-96

**COLLECTION**

OA  
 OAK





# COLINO G MOBILE

Die Vielseitige  
The versatile one



NEW

Vorne zusätzliche Münztasche/  
Additional coinpocket at front

Pattentasche mit Taschenbeuteln,  
mit Knopf zu schliessen/  
Flap pockets with pocket lining, closed  
with button

Cavallo Stickerei auf linkem Oberschenkel/  
Cavallo embroidery on left leg

Handytasche seitlich/  
Lateral mobile phone pocket

## COLINO G MOBILE — 642780

NEW MEN

**MATERIAL** 64% Baumwolle, 29% Polyamid, 7% Elasthan  
**BESATZ** CAVA TEC® GRIP PU Vollbesatz  
**BUND** Gerader Elastikbund  
**DETAILS** 5-Pocket-Style, zwei Stecktaschen vorne, Handytasche seitlich, zwei Pattentaschen hinten, mit Seitennaht  
**GRÖSSEN** Normalgröße 44-58  
Langgröße 90-110  
**MATERIAL** 64% cotton, 29% polyamide, 7% elasthane  
**TRIMMING** CAVA TEC® GRIP PU full seat  
**WAIST** Straight elastic waist  
**DETAILS** 5-pocket-style, two slit front pockets, lateral mobile phone pocket, two flap pockets at the back, with side seam  
**SIZES** Regular size 44-58  
Long size 90-110

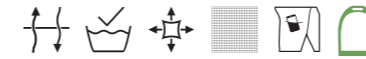
COLLECTION



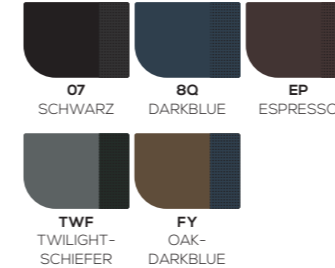
## COLINO MOBILE — 643780

NEW MEN

**MATERIAL** 64% Baumwolle, 29% Polyamid, 7% Elasthan  
**BESATZ** CAVASOFT Vollbesatz  
**BUND** Gerader Elastikbund  
**DETAILS** 5-Pocket-Style, zwei Stecktaschen vorne, Handytasche seitlich, zwei Pattentaschen hinten, mit Seitennaht  
**GRÖSSEN** Normalgröße 44-58  
Langgröße 90-110  
**MATERIAL** 64% cotton, 29% polyamide, 7% elasthane  
**TRIMMING** CAVASOFT full seat  
**WAIST** Straight elastic waist  
**DETAILS** 5-pocket-style, two slit front pockets, lateral mobile phone pocket, two flap pockets at the back, with side seam  
**SIZES** Regular size 44-58  
Long size 90-110



COLLECTION



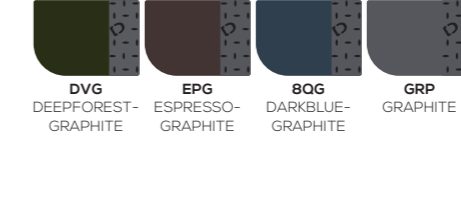
## COLINO G MOB S — 644148

NEW MEN

**MATERIAL** 48% Polyester, 30% Polyamid, 14% Elasthan, 8% Polyurethan  
**BESATZ** CAVA TEC® GRIP S PU Vollbesatz  
**BUND** Gerader Elastikbund  
**DETAILS** Winter Reithose, 5-Pocket-Style, zwei Stecktaschen vorne, Handytasche seitlich, zwei Pattentaschen hinten, mit Seitennaht  
**GRÖSSEN** Normalgröße 44-58  
Langgröße 90-110  
**MATERIAL** 48% polyester, 30% polyamide, 14% elasthane, 8% polyurethane  
**TRIMMING** CAVA TEC® GRIP S PU full seat  
**WAIST** Straight elastic waist  
**DETAILS** Winter breeches, 5-pocket-style, two slit front pockets, lateral mobile phone pocket, two flap pockets at the back, with side seam  
**SIZES** Regular size 44-58  
Long size 90-110



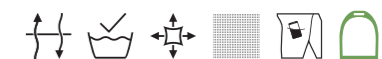
COLLECTION



## DOLINO MOBILE — 302780

NEW MEN

**MATERIAL** 64% Baumwolle, 29% Polyamid, 7% Elasthan  
**BESATZ** CAVASOFT Kniebesatz  
**BUND** Gerader Elastikbund  
**DETAILS** 5-Pocket-Style, zwei Stecktaschen vorne, zwei Pattentaschen hinten, mit Seitennaht, Handytasche seitlich  
**GRÖSSEN** Normalgröße 44-58  
Langgröße 90-110  
**MATERIAL** 64% cotton, 29% polyamide, 7% elasthane  
**TRIMMING** CAVASOFT knee patches  
**WAIST** Straight elastic waist  
**DETAILS** 5-pocket-style, two slit front pockets, two flap pockets at the back, with side seam, lateral mobile phone pocket  
**SIZES** Regular size 44-58  
Long size 90-110



COLLECTION



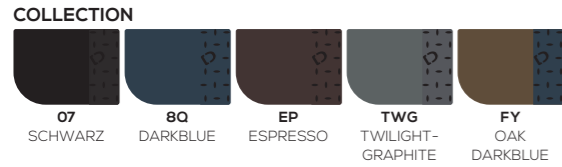
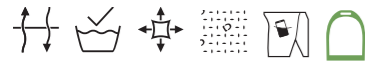


**CONAN G MOBILE — 511780**

NEW MEN

**MATERIAL** 64% Baumwolle, 29% Polyamid, 7% Elasthan  
**BESATZ** CAVA TEC® GRIP PU Vollbesatz  
**BUND** Gerader Bund  
**DETAILS** Funktionelle Schnittführung im Kniebereich, zwei Stecktaschen vorne, eine Reißverschlusstasche hinten, seitlicher Einsatz, Handytasche seitlich  
**GRÖSSEN** Normalgröße 44-58  
 Langgröße 90-110

**MATERIAL** 64% cotton, 29% polyamide, 7% elasthane  
**TRIMMING** CAVA TEC® GRIP PU full seat  
**WAIST** Straight waist  
**DETAILS** Functional cut in the knee area, two slit front pockets, one zip pocket at the back, insert at the side, lateral mobile phone pocket  
**SIZES** Regular size 44-58  
 Long size 90-110

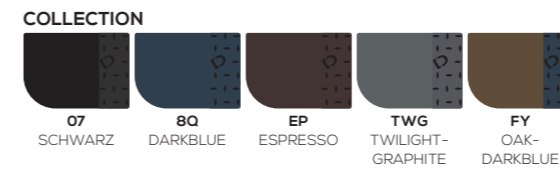
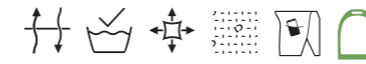


**DONAN G MOBILE — 303780**

NEW MEN

**MATERIAL** 64% Baumwolle, 29% Polyamid, 7% Elasthan  
**BESATZ** CAVA TEC® GRIP S PU Kniebesatz  
**BUND** Gerader Bund  
**DETAILS** Funktionelle Schnittführung im Kniebereich, zwei Stecktaschen vorne, eine Reißverschlusstasche hinten, seitlicher Einsatz, Handytasche seitlich  
**GRÖSSEN** Normalgröße 44-58  
 Langgröße 90-110

**MATERIAL** 64% cotton, 29% polyamide, 7% elasthane  
**TRIMMING** CAVA TEC® GRIP S PU knee patches  
**WAIST** Straight waist  
**DETAILS** Special cut in the knee area, two slit front pockets, one zip pocket at the back, insert at the side, lateral mobile phone pocket  
**SIZES** Regular size 44-58  
 Long size 90-110

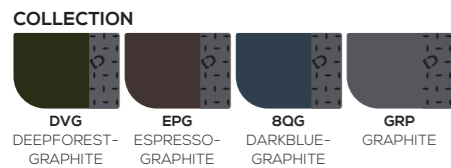


**CONAN G MOB S — 512148**

NEW MEN

**MATERIAL** 48% Polyester, 30% Polyamid, 14% Elasthan, 8% Polyurethan  
**BESATZ** CAVA TEC® GRIP S PU Vollbesatz  
**BUND** Gerader Bund  
**DETAILS** Winter Reithose, funktionelle Schnittführung im Kniebereich, zwei Stecktaschen vorne, eine Reißverschlusstasche hinten, seitlicher Einsatz, Handytasche seitlich  
**GRÖSSEN** Normalgröße 44-58  
 Langgröße 90-110

**MATERIAL** 48% polyester, 30% polyamide, 14% elasthane, 8% polyurethane  
**TRIMMING** CAVA TEC® GRIP S PU full seat  
**WAIST** Straight waist  
**DETAILS** Winter breeches, special cut in the knee area, two slit front pockets, one zip pocket at the back, insert at the side, lateral mobile phone pocket  
**SIZES** Regular size 44-58  
 Long size 90-110







Stephanie Böhe - Cesena



**RABEA** — 003836

NEW

**MATERIAL DETAILS** 100% Polyester  
Damen Daunenmantel, 2-Wege-Zip, drei Taschen mit Reißverschluss, abnehmbare Kapuze mit abnehmbarem Kunstfell, Zusatz verstellbare Taille 34-46

**GRÖSSEN**

**MATERIAL DETAILS** 100% polyester  
Ladies downcoat, 2-way-zip, three zippered pockets, detachable hood with detachable fake fur, with adjustable waist

**SIZES**

34-46

BJ  
BLACKOA  
OAKPET  
PETROL**RAMIZA** — 003844

NEW

**MATERIAL DETAILS** 100% Polyester  
Damen Funktionsjacke, 2-Wege-Zip, zwei Schubtaschen mit Reißverschluss, Kapuze im Kragen, Ärmel mit langer Fleecemanschette, winddicht, atmungsaktiv 5000 g/m<sup>2</sup>/24h, versiegelte Nähte, Wassersäule 5000 mm

**GRÖSSEN**

34-46

**MATERIAL DETAILS** 100% polyester  
Ladies functional jacket, 2-way-zip, two zippered slit pockets, hood in collar, sleeves with long fleece cuff, windproof, breathable 5000 g/sqm/24h, sealed seams, water column 5000 mm

**SIZES**

34-46

OA  
OAKPET  
PETROL80  
DARKBLUEBJ  
BLACKOA  
OAKPET  
PETROL**RACHEL** — 003837

NEW

**MATERIAL DETAILS** 100% Polyester  
Damen Daunenjacke, 2-Wege-Zip, zwei Schubtaschen mit verdecktem Reißverschluss, abnehmbare Kapuze mit abnehmbarem Kunstfell, Zusatz verstellbare Taille 34-46

**GRÖSSEN**

34-46

**MATERIAL DETAILS** 100% polyester  
Ladies downjacket, 2-way-zip, two slit pockets with overed zip, detachable hood with detachable fake fur, adjustable waist

**SIZES**

34-46

OA  
OAK80  
DARKBLUE**RANA** — 003845

NEW

**MATERIAL DETAILS** 100% Polyester  
Damen Funktionsmantel, 2-Wege-Front-Zip, Frontblende mit Magnetverschluss, langer Rücken-Zip, Beinschlaufen, Sattel-Regenschutz, abnehmbare, größenverstellbare Kapuze, Ärmel mit langer Fleecemanschette, Zip-Taschen, winddicht, atmungsaktiv 5000 g/m<sup>2</sup>/24h, versiegelte Nähte, Wassersäule 5000 mm

**GRÖSSEN**

34-46

**MATERIAL DETAILS** 100% polyester  
Ladies functional coat, 2-way-zip, front facing with magnetic closure, long back zip, leg loops, saddle rain protection, detachable, size adjustable hood, sleeves with long fleece cuff, zip pockets, windproof, breathable 5000 g/sqm/24h, sealed seams, 5000 mm water column

**SIZES**

34-46

**RUBINA** — 003838

NEW

**MATERIAL DETAILS** 100% Polyester  
Damen Daunenweste, 2-Wege-Zip, zwei Schubtaschen mit Reißverschluss, Stehkragen, Zusatz verstellbare Taille 34-46

**GRÖSSEN**

34-46

**MATERIAL DETAILS** 100% polyester  
Ladies down waistcoat, 2-way-zip, two zippered slit pockets, stand-up collar, adjustable waist

**SIZES**

34-46

BJ  
BLACKOA  
OAKPET  
PETROL**RAHIMA** — 003841

NEW

**MATERIAL DETAILS** 100% Polyester  
Damen Steppjacke, 2-Wege-Zip, zwei Schubtaschen mit verdecktem Reißverschluss, abnehmbare Kapuze

**GRÖSSEN**

34-46

**MATERIAL DETAILS** 100% polyester  
Ladies quilted jacket, 2-way-zip, two slit pockets with covered zip, detachable hood

**SIZES**

34-46

SAR  
SALSA REDPET  
PETROLCHK  
CHECK80  
DARKBLUEOA  
OAKPET  
PETROL80  
DARKBLUE**RAMINA** — 003843

NEW

**MATERIAL DETAILS** 100% Polyester  
Damen Funktionsparka, 2-Wege-Zip, Frontblende mit Magnetverschluss, aufwändige Taschenlösung mit Reißverschluss, Kapuze im Kragen, Ärmel mit langer Fleecemanschette, winddicht, atmungsaktiv 5000 g/m<sup>2</sup>/24h, versiegelte Nähte, Wassersäule 5000

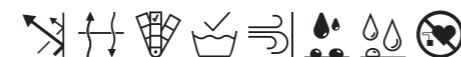
**GRÖSSEN**

34-46

**MATERIAL DETAILS** 100% polyester  
Ladies functional parka, front facing with magnetic closure, 2-way-zip, elaborated pocket solution, hood in collar, sleeves with long fleece cuff, windproof, breathable 5000 g/sqm/24h, sealed seams, water column 5000 mm

**SIZES**

34-46

SAR  
SALSA REDPET  
PETROLCHK  
CHECK80  
DARKBLUE**RAMANA** — 003842

NEW

**MATERIAL DETAILS** 100% Polyester  
Damen Steppweste, 2-Wege-Zip, zwei Schubtaschen mit verdecktem Reißverschluss, Stehkragen

**GRÖSSEN**

34-46

**MATERIAL DETAILS** 100% polyester  
Ladies quilted waistcoat, 2-way-zip, two slit pockets with covered zip, stand-up collar

**SIZES**

34-46





**RAYA** — 003850

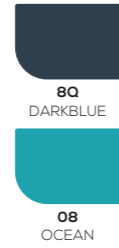
NEW

**MATERIAL DETAILS** 97% Polyester, 3% Elasthan  
Damen Fleeceweste, Air Layer Fleece, Stehkragen, 2-Wege-Zip, Känguru Tasche, zwei Ziptaschen, Rippenbündchen mit Lurex, aufwändiges Logo im Rücken

**GRÖSSEN** 34-46

**MATERIAL DETAILS** 97% polyester, 3% elasthan  
Ladies fleece waistcoat, air layer fleece, stand-up collar, 2-way-zip, kangaroo pocket, two zip pockets, rib details with lurex, elaborated logo on the back

**SIZES** 34-46

**RELLA** — 003853

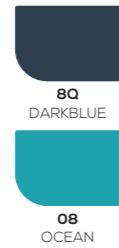
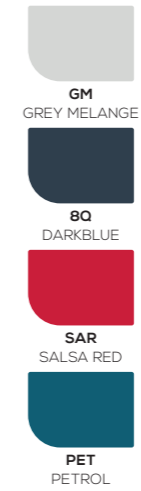
NEW

**MATERIAL DETAILS** 100% Polyester,  
Damen Fleecejacke Zip, Funktions-Micro-Fleece, teilweise geprägt, Stehkragen, abnehmbare Kapuze, 2-Wege-Zip, zwei Reißverschlusstaschen, elastischer Logobund in dunkelblau, tonige Polyamid-Applikationen

**GRÖSSEN** 34-46

**MATERIAL DETAILS** 100% Polyester  
Ladies fleece jacket zip, functional micro fleece, partly embossed, stand-up collar, two zip pockets, elastic logo waistband in darkblue, matching polyamide applications

**SIZES** 34-46

**RAVENA** — 003849

NEW

**MATERIAL DETAILS** 97% Polyester, 3% Elasthan  
Damen Fleecejacke, Air Layer Fleece, Kapuze, 2-Wege-Zip, zwei Ziptaschen, Rippenbündchen mit Lurex

**GRÖSSEN** 34-46

**MATERIAL DETAILS** 97% polyester, 3% elasthan  
Ladies fleecejacket, air layer fleece, hood, 2-way-zip, two zip pockets, rib cuffs with lurex

**SIZE** 34-46

**RICA** — 003857

NEW

**MATERIAL DETAILS** 100% Polyester  
Damen Zipjacke, Kuschelfleece, Kapuze, 2-Wege-Zip, zwei Ziptaschen, tonige Softshell-Applikationen

**GRÖSSEN** 34-46

**MATERIAL DETAILS** 100% polyester  
Ladies zip jacket, cozy fleece, hood, 2-way-zip, two zip pockets, matching softshell applications

**SIZES** 34-46

**REINA** — 003852

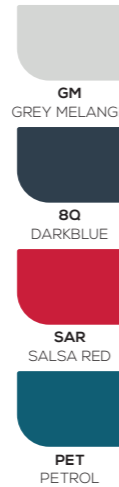
NEW

**MATERIAL DETAILS** 100% Polyester  
Damen Fleecehirt Zip, Funktions-Micro-Fleece, teilweise geprägt, Stehkragen, zwei Reißverschlusstaschen, elastischer Logobund in dunkelblau, tonige Polyamid-Applikationen

**GRÖSSEN** 34-46

**MATERIAL DETAILS** 100% polyester,  
Ladies fleece shirt zip, functional micro fleece, partly embossed, stand-up collar, two zip pockets, elastic logo waistband in darkblue, matching polyamide applications

**SIZES** 34-46

**RIVA** — 003862

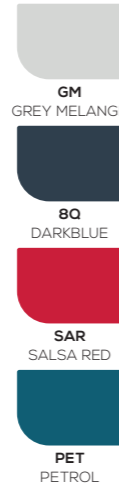
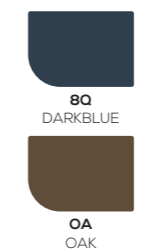
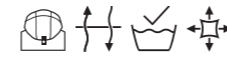
NEW

**MATERIAL DETAILS** 52% Baumwolle, 28% Polyester,  
20% metallische Fasern  
Damen Sweathoody, glitzernder Jersey-Sweat, Kapuze, zwei Ziptaschen

**GRÖSSEN** 34-46

**MATERIAL DETAILS** 52% cotton, 28% polyester, 20% metallic fibers  
Ladies sweat hoody, sparkling jersey sweat, hood, two zip pockets

**SIZES** 34-46

**REA** — 003851

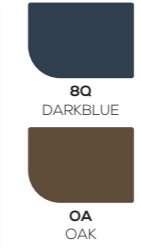
NEW

**MATERIAL DETAILS** 100% Polyester  
Damen Fleecejacke Zip, Funktions-Micro-Fleece, Allover geprägt, 2-Wege-Zip, Stehkragen, zwei Reißverschlusstaschen, elastischer Logobund in dunkelblau, tonige Polyamid-Applikationen

**GRÖSSEN** 34-46

**MATERIAL DETAILS** 100% polyester  
Ladies fleece jacket zip, functional micro fleece, all over embossed, 2-way-zip, stand-up collar, two zip pockets, elastic logo waistband in darkblue, matching polyamide applications

**SIZES** 34-46

**RIMMA** — 003860

NEW

**MATERIAL DETAILS** 52% Baumwolle, 28% Polyester,  
20% metallische Fasern  
Damen Sweatjacke, 2-Wege-Zip, glitzernder Jersey-Sweat, Stehkragen, zwei Ziptaschen

**GRÖSSEN** 34-46

**MATERIAL DETAILS** 52% cotton, 28% polyester,  
20% metallic fibers  
Ladies sweat jacket, 2-way-zip, sparkling jersey sweat, stand-up collar, two zip pockets

**SIZES** 34-46





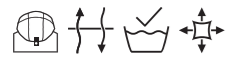
**RIANA** — 003856

NEW

**MATERIAL DETAILS** 55% Baumwolle, 45% Polyester  
Damen Sweathoody, Kapuze, glitzernde Printapplikationen

**GRÖSSEN** 34-46

**MATERIAL DETAILS** 55% cotton, 45% polyester  
**SIZES** Ladies sweat hoody, hood, sparkling print applications



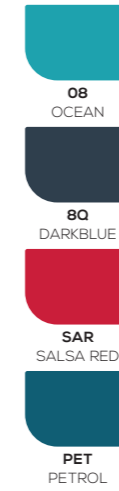
**RUBY** — 003873

NEW

**MATERIAL DETAILS** 92% Polyester, 8% Elasthan  
Damen Funktionsshirt, Performance Jersey, Rollkragen, sportliche Schnittführung, Innenseite weich geraut

**GRÖSSEN** 34-46

**MATERIAL DETAILS** 92% polyester, 8% elasthan  
**SIZES** Ladies functional shirt, performance jersey, turtle neck, sporty fit, inside cozy brushed



**RENNA** — 003854

NEW

**MATERIAL DETAILS** 55% Baumwolle, 45% Polyester  
Damen Sweatjacke Zip, Stehkragen, 2-Wege-Zip, zwei Ziptaschen, glitzernde Printapplikationen

**GRÖSSEN** 34-46

**MATERIAL DETAILS** 55% cotton, 45% polyester  
**SIZES** Ladies sweat jacket zip, stand-up collar, 2-way-zip, two zip pockets, sparkling print applications



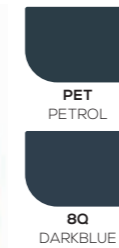
**RANI** — 003874

NEW

**MATERIAL DETAILS** 92% Polyester, 8% Elasthan  
Damen Funktionsjacke Zip, Performance Jersey, Stehkragen, 2-Wege-Zip, zwei Reißverschlusstaschen, sportliche Schnittführung, Innenseite weich geraut

**GRÖSSEN** 34-46

**MATERIAL DETAILS** 92% polyester, 8% elasthan  
**SIZES** Ladies functional jacket zip, performance jersey, stand-up collar, 2-way-zip, two zip pockets, sporty fit, inside cozy brushed



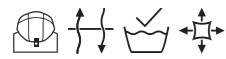
**RIAH** — 003855

NEW

**MATERIAL DETAILS** 55% Baumwolle, 45% Polyester  
Damen Sweathoody Zip, Kapuze, 2-Wege-Zip, zwei Ziptaschen, glitzernde Printapplikationen

**GRÖSSEN** 34-46

**MATERIAL DETAILS** 55% cotton, 45% polyester  
**SIZES** Ladies sweat hoody zip, hood, 2-way-zip, two zip pockets, sparkling print applications



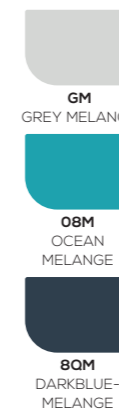
**RAMISSA** — 003875

NEW

**MATERIAL DETAILS** 85% Modal, 15% Wolle  
Damen Funktionsshirt, Active Wool, Rollkragen, sportliche Schnittführung, weich, nicht kratzend, geruchsneutral

**GRÖSSEN** 36-46

**MATERIAL DETAILS** 85% modal, 15% wool  
**SIZES** Ladies functional shirt, active wool, turtle neck, sporty fit, soft, non-scratchy, odor neutral



**ROXY** — 003871

NEW

**MATERIAL DETAILS** 92% Polyester, 8% Elasthan  
Damen Funktionsshirt Zip, Performance Jersey, Stehkragen, sportliche Schnittführung, Innenseite weich geraut

**GRÖSSEN** 34-46

**MATERIAL DETAILS** 92% polyester, 8% elasthan  
**SIZES** Ladies functional shirt zip, performance jersey, stand-up collar, sporty fit, inside cosy brushed



**RAJA** — 003876

NEW

**MATERIAL DETAILS** 85% Modal, 15% Wolle  
Damen Funktionsshirt Zip, Active Wool, Stehkragen, sportliche Schnittführung, weich, nicht kratzend, geruchsneutral

**GRÖSSEN** 34-46

**MATERIAL DETAILS** 85% modal, 15% wool  
**SIZES** Ladies functional shirt zip, active wool, stand-up collar, sporty fit, soft, non-scratchy, odor neutral



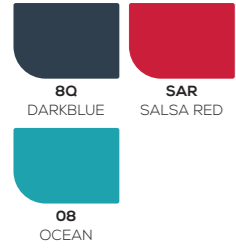






**RAISIN** — 003872

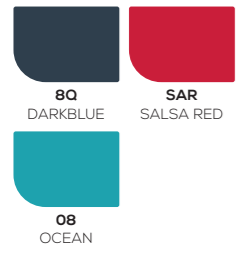
NEW



**MATERIAL** 100% Polyacryl  
**DETAILS** Damen Strickmütze, Bommel aus Kunstfell, Zopfstrick aus Melange-Garn, Kuschelfleece Innenfutter  
**GRÖSSEN** Einheitsgröße  
**MATERIAL** 100% polyacrylic  
**DETAILS** Ladies knitted hat, fake fur pom-pom, cable knit from melange yarn, cozy fleece lining  
**SIZES** One size

**RANDY** — 003878

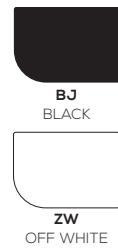
NEW



**MATERIAL** 100% Polyacryl  
**DETAILS** Damen Strickstirnband, Zopfstrick aus Melange-Garn, Fleece Innenfutter  
**GRÖSSEN** Einheitsgröße  
**MATERIAL** 100% polyacrylic  
**DETAILS** Ladies knitted headband, cable knit from melange yarn, cozy fleece lining  
**SIZES** One size

**RATI** — 003880

NEW



**MATERIAL** 100% Polyacryl  
**DETAILS** Damen Strickloop, funkelnder Lurex Strick, verstellbare Weite, Fleece Innenfutter  
**GRÖSSEN** Einheitsgröße  
**MATERIAL** 100% polyacrylic  
**DETAILS** Ladies knitted loop, sparkling lurex knit, adjustable width, fleece lining  
**SIZES** One size

**RAMI** — 003877

NEW



**MATERIAL** 100% Polyacryl  
**DETAILS** Damen Strickloop, Zopfstrick aus Melange-Garn, Kuschelfleece Innenfutter  
**GRÖSSEN** Einheitsgröße  
**MATERIAL** 100% polyacrylic  
**DETAILS** Ladies knitted loop, cable knit from melange yarn, cozy fleece lining  
**SIZES** One size

**RAPPY** — 003879

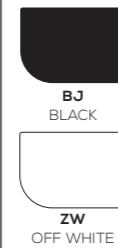
NEW



**MATERIAL** 100% Polyacryl  
**DETAILS** Damen Strickmütze, Bommel aus Kunstfell, funkelnder Lurex Strick, Fleece Innenfutter  
**GRÖSSEN** Einheitsgröße  
**MATERIAL** 100% polyacrylic  
**DETAILS** Ladies knitted hat, fake fur pom-pom, sparkling lurex knit, fleece lining  
**SIZES** One size

**RAUN** — 003881

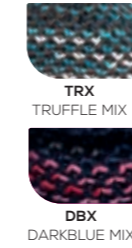
NEW



**MATERIAL** 100% Polyacryl  
**DETAILS** Damen Strickstirnband, funkelnder Lurex Strick, Fleece Innenfutter  
**GRÖSSEN** Einheitsgröße  
**MATERIAL** 100% polyacrylic  
**DETAILS** Ladies knitted headband, sparkling lurex knit, fleece lining  
**SIZES** One size

**REIKO** — 003885

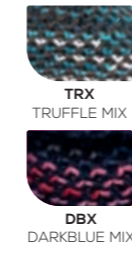
NEW



**MATERIAL** 100% Polyacryl  
**DETAILS** Damen Strickmütze, Bommel aus Kunstfell, Multicolor Strick, Fleece Innenfutter  
**GRÖSSEN** Einheitsgröße  
**MATERIAL** 100% polyacrylic  
**DETAILS** Ladies knitted hat, fake fur pom-pom, multicolor knit, fleece lining  
**SIZES** One size

**RIO** — 003890

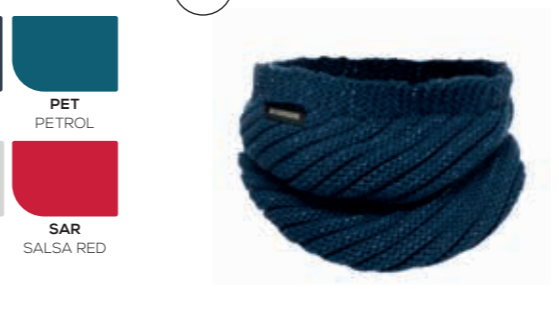
NEW



**MATERIAL** 100% Polyacryl  
**DETAILS** Damen Strickstirnband, Multicolor Strick, Fleece Innenfutter  
**GRÖSSEN** Einheitsgröße  
**MATERIAL** 100% polyacrylic  
**DETAILS** Ladies knitted headband, multicolor knit, fleece lining  
**SIZES** One size

**REMY** — 003888

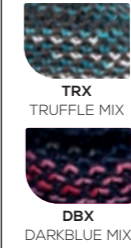
NEW



**MATERIAL** 97% Polyacryl, 3% metallische Fasern  
**DETAILS** Damen Strickloop, twisted rib, funkelnder Lurex Strick, Fleece Innenfutter  
**GRÖSSEN** Einheitsgröße  
**MATERIAL** 97% polyacrylic, 3% metallic fibers  
**DETAILS** Ladies knitted loop, twisted-rib, sparkling lurex knit, fleece lining  
**SIZES** One size

**REIMIR** — 003886

NEW



**MATERIAL** 100% Polyacryl  
**DETAILS** Damen Strickloop, Multicolor Strick, Fleece Innenfutter  
**GRÖSSEN** Einheitsgröße  
**MATERIAL** 100% polyacrylic  
**DETAILS** Ladies knitted loop, multicolor knit, fleece lining  
**SIZES** One size

**REMENY** — 003887

NEW



**MATERIAL** 97% Polyacryl, 3% metallische Fasern  
**DETAILS** Damen Strickmütze, twisted rib, funkelnder Lurex Strick, Fleece Innenfutter  
**GRÖSSEN** Einheitsgröße  
**MATERIAL** 97% polyacrylic, 3% metallic fibers  
**DETAILS** Ladies knitted hat, twisted-rib, sparkling lurex knit, fleece lining  
**SIZES** One size

**RICKY** — 003889

NEW



**MATERIAL** 97% Polyacryl, 3% metallische Fasern  
**DETAILS** Damen Strickstirnband, twisted rib, funkelnder Lurex Strick, Fleece Innenfutter  
**GRÖSSEN** Einheitsgröße  
**MATERIAL** 97% polyacrylic, 3% metallic fibers  
**DETAILS** Ladies knitted headband, twisted-rib, sparkling lurex knit, fleece lining  
**SIZES** One size





## ROKA — 003864

NEW



**MATERIAL DETAILS** 80% Polyester, 13% Viskose, 4% metallische Fasern, 3% Elasthan  
Damen Strickbeanie, funkelnder Intarsia Strick, Jersey Innenfutter

**GRÖSSEN** Einheitsgröße

**MATERIAL DETAILS** 80% polyester, 13% viscose, 4% metallic fibers, 3% elasthane  
Ladies knitted beanie, sparkling intarsia knit, jersey lining

**SIZES** One size



## RONDA — 003865

NEW



**MATERIAL DETAILS** 80% Polyester, 13% Viskose, 4% metallische Fasern, 3% Elasthan  
Damen Strickloop, Kreuzstrick, funkelnder Lurex Strick

**GRÖSSEN** Einheitsgröße

**MATERIAL DETAILS** 80% polyester, 13% viscose, 4% metallic fibers, 3% elasthane  
Ladies knitted loop, twisted-rib, sparkling lurex knit

**SIZES** One size



## SHADI — 001073

NEW



**MATERIAL DETAILS** 68% Polyamid, 30% Baumwolle, 2% Elasthan  
Damen Funktionsstrumpf mit extra dünnem Schaft und komfortablem Fuß, mit Allover Dots-Design und Cavallo Logo

**GRÖSSEN** 36/37-42/43

**MATERIAL DETAILS** 68% polyamide, 30% cotton, 2% elasthane  
Ladies functional socks with thin shaft and comfortable foot, with all-over-dots design and Cavallo logo

**SIZES** 36/37-42/43



## SARA — 001058

NEW COLORS



**MATERIAL DETAILS** 75% Baumwolle, 20% Polyamid, 5% Elasthan  
Damen Funktionsstrumpf mit authentischem Rautenmuster, dünnem Schaft und komfortablem Fuß

**GRÖSSEN** 32/33-42/43

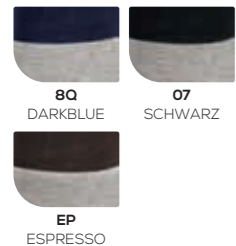
**MATERIAL DETAILS** 75% cotton, 20% polyamide, 5% elasthane  
Ladies functional long socks with rhomb dessin, thin shaft and comfortable foot

**SIZES** 32/33-42/43



## SABA DUO — 001061

2 PACK



**MATERIAL DETAILS** 47% Baumwolle, 45% Polyamid, 8% Elasthan  
Unisex Funktionsstrumpf mit dünnem Schaft und weichem Fuß, Doppelpack

**GRÖSSEN** Einheitsgröße

**MATERIAL DETAILS** 47% cotton, 45% polyamide, 8% elasthane  
Unisex functional long socks with thin shaft and soft foot, double pack

**SIZES** One size



## SOCKS GRIP — 001072

NEW



**MATERIAL DETAILS** 78% Polyamid, 16% Polyester, 6% Elasthan  
Unisex Funktionsstrumpf mit extra dünnem Schaft und komfortablem Fuß, Grip Details sorgen für perfekten Halt im Stiefel, Kompressionszonen für optimale Blutzirkulation

**GRÖSSEN** 36/37-44/45

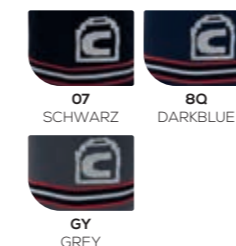
**MATERIAL DETAILS** 78% polyamide, 16% polyester, 6% elasthane  
Unisex functional socks with extra thin shaft and comfortable foot, grip details ensure perfect hold in boots, compression zones for optimal blood circulation

**SIZES** 36/37-44/45



## SAMY UP — 001075

NEW



**MATERIAL DETAILS** 50% Polyamid, 48% Schurwolle, 2% Elasthan  
Unisex Funktionsstrumpf mit extra dünnem Schaft und komfortablem, winterwarmem Fuß

**GRÖSSEN** 36/37-44/45

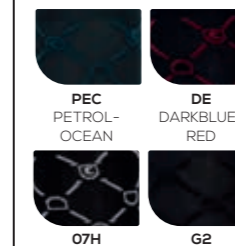
**MATERIAL DETAILS** 50% polyamide, 48% virgin wool, 2% elasthane  
Unisex functional socks with extra thin shaft and comfortable winter warm foot

**SIZES** 36/37-44/45



## SAFIRA — 001076

NEW



**MATERIAL DETAILS** 50% Polyamid, 48% Baumwolle, 2% Elasthan  
Damen Funktionsstrumpf mit extra dünnem Schaft und komfortablem Fuß, mit Allover Steigbügel-Design

**GRÖSSEN** 32/33-42/43

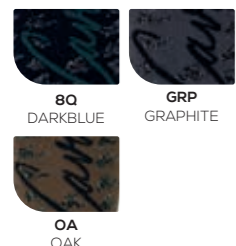
**MATERIAL DETAILS** 50% polyamide, 48% cotton, 2% elasthane  
Ladies functional socks with thin shaft and comfortable foot, with all-over stirr up design

**SIZES** 32/33-42/43



## SEDA — 001071

NEW



**MATERIAL DETAILS** 47% Baumwolle, 45% Polyamid, 6% metallische Fasern, 2% Elasthan  
Damen Funktionsstrumpf mit extra dünnem Schaft und komfortablem Fuß, mit Allover Lurex Design und Cavallo Logo

**GRÖSSEN** 36/37-42/43

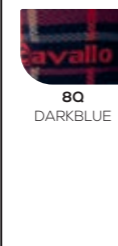
**MATERIAL DETAILS** 47% cotton, 45% polyamide, 6% metallic fibers, 2% elasthane  
Ladies functional socks with thin shaft and comfortable foot, with all-over lurex design and Cavallo logo

**SIZES** 36/37-42/43



## SEA — 001077

NEW



**MATERIAL DETAILS** 68% Polyamid, 30% Baumwolle, 2% Elasthan  
Damen Funktionsstrumpf mit extra dünnem Schaft und komfortablem Fuß, mit Glencheck Karo-Design und Cavallo Logo

**GRÖSSEN** 36/37-42/43

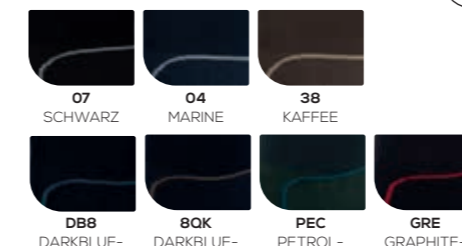
**MATERIAL DETAILS** 68% polyamide, 30% cotton, 2% elasthane  
Ladies functional socks with thin shaft and comfortable foot, with glencheck-design and Cavallo logo

**SIZES** 36/37-42/43



## SIMO — 001021

NEW COLORS



**MATERIAL DETAILS** 65% Baumwolle, 32% Polyamid, 3% Elasthan  
Unisex Funktionsstrumpf mit extra dünnem Schaft und komfortablem Fuß

**GRÖSSEN** 32/33-44/45

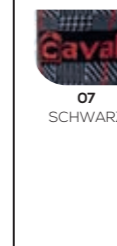
**MATERIAL DETAILS** 65% cotton, 32% polyamide, 3% elasthane  
Unisex functional long socks with extra thin shaft and comfortable foot

**SIZES** 32/33-44/45



## SHELLY — 001074

NEW



**MATERIAL DETAILS** 66% Polyamid, 28% Baumwolle, 4% metallische Fasern, 2% Elasthan  
Damen Funktionsstrumpf mit extra dünnem Schaft und komfortablem Fuß, mit Karo-Design und Cavallo Logo

**GRÖSSEN** 36/37-42/43

**MATERIAL DETAILS** 66% polyamide, 28% cotton, 4% metallic fibers, 2% elasthane  
Ladies functional socks with thin shaft and comfortable foot, with glencheck design and Cavallo logo

**SIZES** 36/37-42/43





# STOFFE, GRIP & CAVASOFT® FABRICS, GRIP & CAVASOFT®

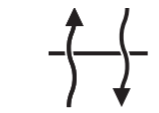
## STOFFE/FABRICS

<p><b>148 WINTER SOFTSHELL</b> 48% Polyester, 30% Polyamid, 14% Elasthan, 8% Polyurethan Warmes Softshell, atmungsaktiv, schmutzabweisend, hohes Wärmerückhaltevermögen, Funktionsfaser</p> <p>48% polyester, 30% polyamide, 14% elasthane, 8% polyurethane Warm softshell, breathable, dirt repellent, high heat retention, functional fibres</p> <p>148</p>	<p><b>158 WINTER FLEX SOFTSHELL</b> Außenseite: 77% Polyamid, 23% Elasthan Innenseite: 84% Polyester, 16% Elasthan Warmes Softshell, weich, atmungsaktiv, schmutzabweisend, Funktionsfaser</p> <p>Inside: 77% polyamide, 23% elasthane Outside: 84% polyester, 16% elasthane Warm softshell, soft, breathable, dirt repellent, functional fibres</p> <p>158</p>
<p><b>391 STRETCH GARMENT DYE</b> 70% Baumwolle, 21% Polyester, 9% Elasthan Weich, sehr elastisch, individuell gefärbt, unregelmäßige Farbefekte</p> <p>70% cotton, 21% polyester, 9% elasthane Soft, high elastic, individually dyed, irregular colour effects</p> <p>391</p>	<p><b>392 STRETCH DENIM</b> 76% Baumwolle, 16% Polyester, 8% Elasthan Denim, Ring-Struktur, individuell vorgewaschen, pflegeleicht</p> <p>76% cotton, 16% polyester, 8% elasthane Denim, ring-structure, individually pre-washed, easy care</p> <p>392</p>
<p><b>695 SENSITIVE SOFTSHELL</b> 73% Polyamid, 27% Elasthan Sehr elastisch, schmutzabweisend, weiche Innenseite, Doppelgewebe</p> <p>73% polyamide, 27% elasthane High elastic, dirt repellent, soft inside, double fabric</p> <p>695</p>	<p><b>773 POLYAMID STRETCH</b> 93% Polyamid, 7% Elasthan Funktionelle Polyamid-Mischung, farbecht, langlebig, schnelltrocknend, atmungsaktiv</p> <p>93% polyamide, 7% elasthane Functional polyamide-mixture, colour fast, durable, quick dry, breathable</p> <p>773</p>
<p><b>780 BASIC COTTON STRETCH</b> 64% Baumwolle, 29% Polyamid, 7% Elasthan Ganzjahresmaterial, besonders weich, atmungsaktiv, extrem strapazierfähig, schmutzabweisend, Funktionsfaser</p> <p>64% cotton, 29% polyamide, 7% elasthane All-season material, particularly soft, breathable, extremely hard wearing, dirt repellent, functional fibres</p> <p>780</p>	<p><b>782 PERFORMANCE STRETCH</b> 81% Polyamid, 19% Elasthan Super elastisch, schmutzabweisend, formstabil</p> <p>81% polyamide, 19% elasthane Super elastic, dirt repellent, shape stable</p> <p>782</p>
<p><b>789 JERSEY LUREX MIX</b> Stoff 1: 76% Polyamid, 24% Elasthan Stoff 2: 91% Polyester, 9% Elasthan Performance Jersey kombiniert mit Lurex Details, elastisch und formstabil</p> <p>Fabric 1: 76% polyamide, 24% elasthane Fabric 2: 91% polyester, 9% elasthane Performance jersey combined with lurex details, elastic and shape proof</p> <p>789</p>	<p><b>791 PRINTED JERSEY</b> 53% Polyester, 42% Viscose, 5% Elasthan Bedruckter Funktionsjersey, sehr elastisch.</p> <p>53% polyester, 42% viscose, 5% elasthane Printed functional jersey, very elastic, shape proof and soft</p> <p>791</p>

<p><b>385 CORDUROY</b> 95% Baumwolle, 5% Elasthan Klassischer 16W Cord, weich, elastisch</p> <p>95% cotton, 5% elasthane Classical 16W corduroy, soft, elastic</p> <p>385</p>	<p><b>411 MULTI PERFORMANCE</b> 80% Polyamid, 10% Micro-Polyamide, 10% Elasthan Hochfunktionelle Polyamid-Mischung, sehr elastisch, schmutzabweisend, schnell trocknend</p> <p>80% polyamide, 10% micro-polyamide, 10% elasthane High functional polyamide-mixture, extremely elastic, dirt-repellent, quick drying</p> <p>411</p>	<p><b>779 CLASSIC STRETCH</b> 68% Polyester, 22% Baumwolle, 10% Elasthan Funktionsmaterial für den täglichen Gebrauch, sorgt für perfekte Passform</p> <p>68% polyester, 22% cotton, 10% elasthane Functional fabric for everyday comfort guarantees perfect fit</p> <p>779</p>
<p><b>784 WINTER JERSEY</b> 78% Polyamid, 22% Elasthan Extrem elastisch, innen wärmend, weich geraut, schmutzabweisend</p> <p>78% polyamide, 22% elasthane Extremely elastic, inside warming and soft brushed, dirt repellent</p> <p>784</p>		

## BESATZ/SEAT PANEL

<p><b>CAVASOFT® BESATZ CAVASOFT® SEAT PANEL</b> Hochwertiges Besatzmaterial, extrem strapazierfähig, abriebfest, weich, anschmiegsam, pflegeleicht, waschbar</p> <p>High-quality trim material, extremely hard-wearing, abrasion resistant, soft, supple, easy-care, washable</p>	<p><b>CAVA TEC® GRIP BESATZ CAVA TEC® GRIP SEAT PANEL</b> Höchste Bewegungsfreiheit, maximaler Tragekomfort, rutschhemmend, optimaler Halt im Sattel</p> <p>Maximum freedom of movement, maximum wear comfort, anti-slip, optimal hold in the saddle</p>
---	--



ATMUNGSAKTIV  
BREATHABLE



WÄRMEREGULIEREND  
HEAT INSULATING



WASSERABWEISEND  
WATER REPELLENT



SCHNELLTROCKNEND  
QUICK DRY



FARBECHT  
COLOURFAST



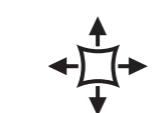
WASCHBAR  
WASHABLE



WINDDICHT  
WINDPROOF



WÄRMEISOLIEREND  
HEAT INSULATING



ACTIVE FLEX  
ACTIVE FLEX



GERUCHSNEUTRAL  
NEUTRAL ODOUR



SCHMUTZABWEISEND  
DIRT REPELLENT



DAUNE  
DOWN



WASSERDICHT  
WATERPROOF



EXTREM STRAPAZIERFÄHIG  
EXTREMELY HARD-WEARING



REFLEKTIERENDE DETAILS  
REFLECTION DETAILS



KOMPRESSION  
COMPRESSION



HANDYTASCHE  
MOBILE PHONE POCKET



FIXIERTE KAPUZE  
FIXED HOOD



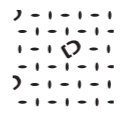
HELM KAPUZE  
HELMET HOOD



MAGNETVERSCHLÜSSE  
MAGNETIC FASTENERS



CAVASOFT®  
CAVASOFT®



CAVA TEC® GRIP  
CAVA TEC® GRIP



NACHHALTIGKEIT  
Kurze Transportwege,  
geringer CO<sup>2</sup> Ausstoß  
SUSTAINABILITY  
Short transportation route,  
low CO<sup>2</sup> emission

## DIE FUNKTIONEN IM ÜBERBLICK

Eine Vielzahl an Funktionen und Technologien machen unsere Cavallo Produkte einzigartig: Egal, ob Active-Flex, klima- und wärmeregulierend oder CAVA TEC® GRIP. Unsere Reithosen und Sportswear-Kollektionen bieten Reiterinnen und Reitern uneingeschränkten Komfort, damit sich unsere Sportler vollkommen auf ihre Performance konzentrieren können.

## THE FUNCTIONS AT A GLANCE

A number of functions and technologies make our Cavallo products unique. Whether it is Active Flex, climate and heat regulation or CAVA TEC® GRIP. Our breeches and sportswear collections offer riders unrestricted comfort, ensuring that they can concentrate fully on their performance.



*We thank ...*

*MDH Sporthorses,  
Anne and Lotte Meulendijks and  
Hilmar Meyer Sportpferde,  
Alexa Stais, Stephanie Böhe and  
Hilmar Meyer  
for their great hospitality and  
the perfect shooting.*



*You are the best.*





THE EQUESTRIAN-SPORTS-BRAND



Alexa Stais - Cougar



**Cavallo GmbH & Co. KG**

Kampstraße 72 | 32584 Löhne | Germany  
P +49 (0)5731 5308 0 | F +49 (0)5731 5308 39  
info@cavallo.info | www.cavallo.info

